

**HEBEL-DOSIERSPENDER – BEIHEIZBAR**  
**DISPENSERS**

**Art.-Nr.**  
**152470**



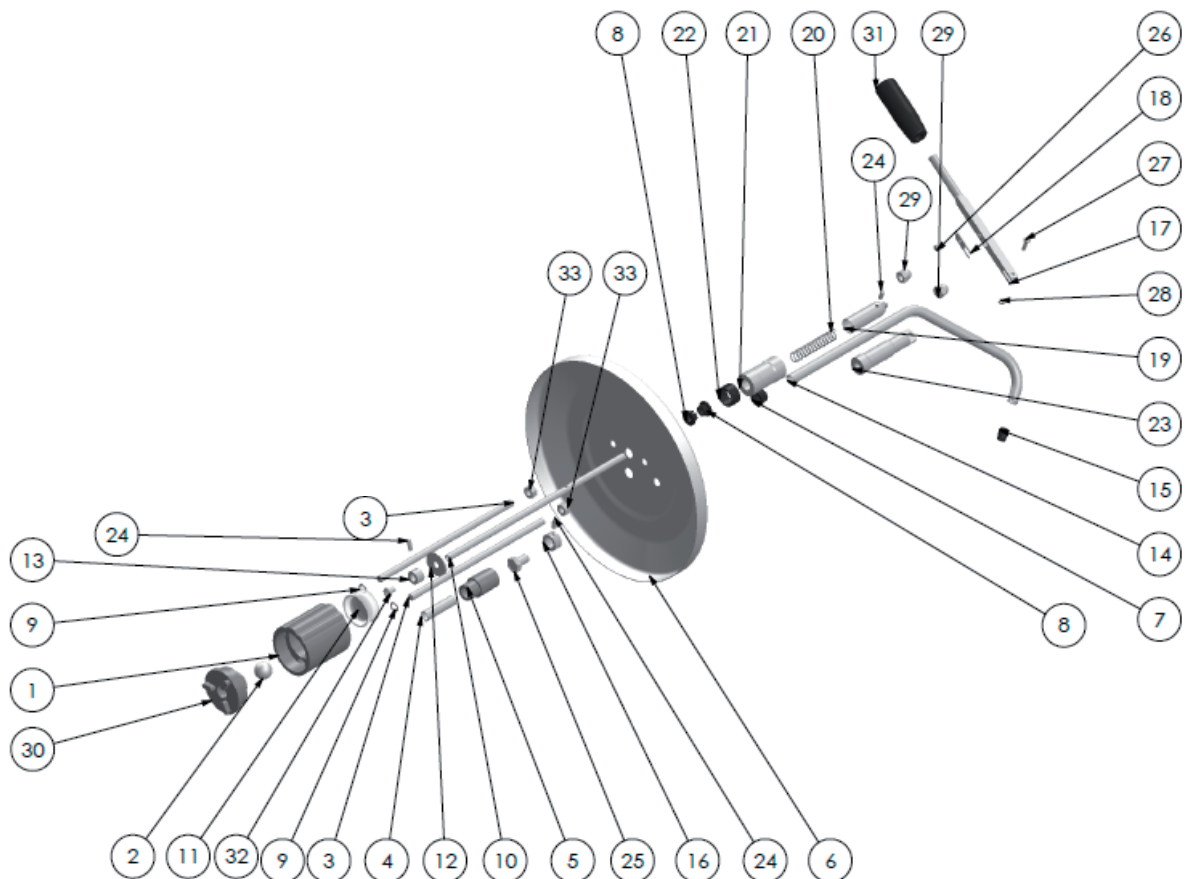
- Beheiztes Warmhaltegerät mit Hebelbedienung
- Thermostat stufenlos einstellbar von 0 – 120 °C
- Anzeige mit Kontrollleuchte
- Leistung: 230 V, 50 Hz
- Dosierung: 40 ml
- Ø Behälter: 180 mm
- Antitropftülle
- Inhalt: 3,0 Liter

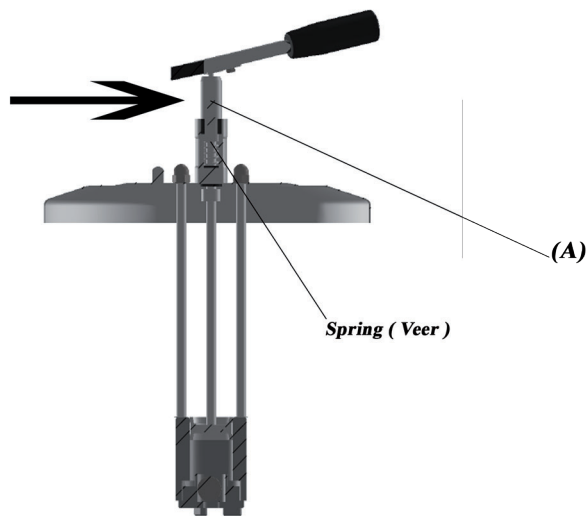
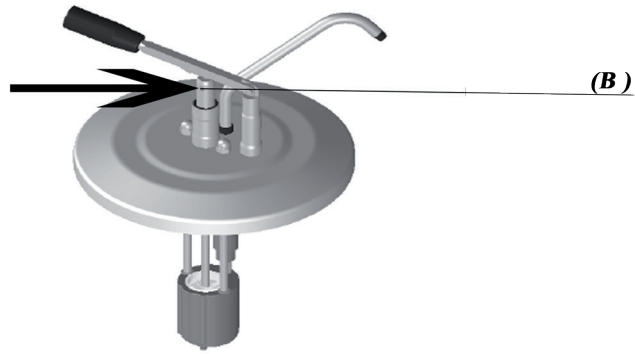
**Abmessungen: 183 x 161 x 624 mm**  
Achtung: Wasserbad-Funktion

- Heated container with lever
- Temperature adjustable: 0 – 120 °C
- Display with control light
- Power: 230 V, 50 Hz
- Dosage: 40 ml
- Dripless valve
- Volume: 3,0 l

Waterbath function

Art.-Nr. / code		Bezeichnung	ITEM DESCRIPTION
152501	1	Auslaufschlauch (Soßenschlauch)	Sauce House (up)
152502	2	Edelstahlkugel	Stainless Ball
152503	3	Verbindungs­mühle (2x)	Connector mill
152504	4	Verbindungs­rohr	Connector pipe
152505	5	Verbindung / schwarz	Black connector
152510	6	Deckel	Lid
152507	7	Führungshülse	Black Part
152508	8	schwarzes Ersatzteil (2)	Black Part 2
152509	9	Verbindungs­mühlenfilter	Connector mill spangle
152591	10	Silikon­mühle	Silicone mill
152592	11	Silikonring	Silicone
152593	12	Silikonfilter	Silicone spangle (2)
152513	13	Verbindungs­stück	Wristlet
152514	14	Pumpe	Pipe
152515	15	Pumpenersatzteil / schwarz	Pipe black part
152516	16	Verbindungs­stück Nr. 2	Wristlet (2)
152517	17	Gelenkhebel	Handle back
152518	18	Hebelverbindungs­stück	Handle Connector
152519	19	Hebelverbindungs­stück Nr. 2	Handle Connector (2)
152594	20	Feder	Spring
152521	21	Hebelverbindungs­stück Nr. 3	Handle Connector (3)
152522	22	Stellschraube / schwarz	Black part (3)
152523	23	Hebelverbindungs­stück Nr. 4	Handle Connector (4)
152524	24	Schraub­hülse	Screw (1)
152525	25	Mutter	Screw nut
152526	26	Schraube Nr. 2	Screw (2)
152527	27	Schraube Nr. 3	Screw (3)
152528	28	Schraube Nr. 4	Screw (4)
152529	29	Schraube Nr. 5	Screw (5)
152595	30	Auslaufrohrverbindung	Sauce House connector
152596	31	Griff	Handle
152597	32	Schraube Nr. 6	Screw (6)
152598	33	Schraubenmutter Nr. 2	Screw nut (2)
152579	1 / 2 / 4 / 5 / 30	Ansaugvorrichtung für Hebel­dosierer	Aspiration unit for Leveragedispenser





### **DE Ersatzfeder**

**Unter der Griffhülse (B) befindet sich eine Sicherungsschraube (A) im gezackten Teil.**

**Durch die Sicherungsschraube im gezackten Teil zu lockern, kann der Griff von der Pumpe getrennt werden.**

**In diesem Teil befindet sich die Feder und kann leicht ausgetauscht werden**

### **ENG Replacing Spring**

**Under the handgrip sleeve (B) there is a locking screw (A) located in the knurled section.**

**Loosening the locking screw in the knurled section allows you to rotate the part and unscrew it from the pump. The spring is located in this part and can be changed easily.**

**Bitte beachten Sie:**

**Dieses Gerät ist ausschliesslich mit Wasser in Betrieb zu nehmen, ansonsten drohen Schäden in Form von Überhitzung welche nicht im Rahmen eines ggf. Garantieanspruches reguliert werden kann.**

Die Dosierspender sind nicht spülmaschinen geeignet.  
Durch regelmäßiges Reinigen der Dosierspender sind diese langlebiger  
Die meisten Probleme entstehen durch nicht gereinigte Pumpen oder deren Behälter

**Vor der ersten Inbetriebnahme:**

1. Spülen Sie den Spender mit warmen Wasser ab.
2. Drücken Sie bitte den Handgriff nach unten
3. Bitte wiederholen Sie das nach unten drücken des Handgriffs mehrfach, sodass das Wasser herauskommt.
4. Trocknen Sie den Spender sorgfältig ab und setzen Sie ihn auf den Behälter.

**Waschanleitung:**

Reinigen Sie den Dosierspender regelmäßig.  
Spülen Sie den Dosierspender stets mit lauwarmem Wasser ab.  
Bitte verwenden Sie keine aromatisierten Reinigungsmittel.  
Bitte verwenden Sie ausschließlich HACCP geprüfte Reinigungsmittel.  
Bitte beachten Sie das der Dosierspender nicht Spülmaschinen geeignet ist.  
Zur Reinigung bitte niemals scharfe Gegenstände verwenden,  
das kann zu Beschädigungen des Dosierspenders führen.

**Please notice:**

**This device must only be put into operation with water, otherwise there is a danger of Damage in the form of overheating which cannot be regulated under any warranty claim.**

- do not wash the pumps in the dishwasher
- regularly cleaning of the pumps will be long lasting
- most of the problems comes from non cleaned pumps and products

**Starting first use:**

1. Flush the dispenser with warm water.
3. Several times repeating the action makes the water flushing coming out.
4. Dry the dispenser and put it on the bucket or container.
5. Hot sauce versions do not use without putting water in the container.

**Cleaning Instruction:**

Clean the dispenser regularly.  
Rinse the dispenser with lukewarm water.  
Do not use aromatic detergents.  
Only use HACCP approved detergents.  
Do not clean the dispenser by using a dishwasher.  
Never use sharp objects to clean the dispenser, this can cause damage.

Ersatzteile für Behälter (ohne Pumpe) /  
Spare parts for containers (without pump)

Art.-Nr. 152470

Art.-Nr. / code			
152551	5	Unterer Deckel	Bottom Lid
152552	6	Bodenplatte	Bottom Plate
152553	7	Widerstand	Plate Resistance
152575	32	Kunststoffteil	Plastic Part
152576	33	Kunststoffteil	Plastic Part
152577	34	Kunststoffteil	Plastic Part
152578	35	Kunststoffteil	Plastic Part
152720	36	Kabel	Cable
152721	37	Kabel	Cable
152722	38	Kabel	Cable
152723	39	Kabel	Cable
152724	40	Kabel	Cable
152725	41	Kabel	Cable
152726	42	Kabel	Cable
152727	43	Kabel	Cable
152728	44	Kabel	Cable
152729	45	Kabel	Cable
152730	46	Kabel	Cable
152731	47	Kabel	Cable
152732	50	Kabel	Cable

